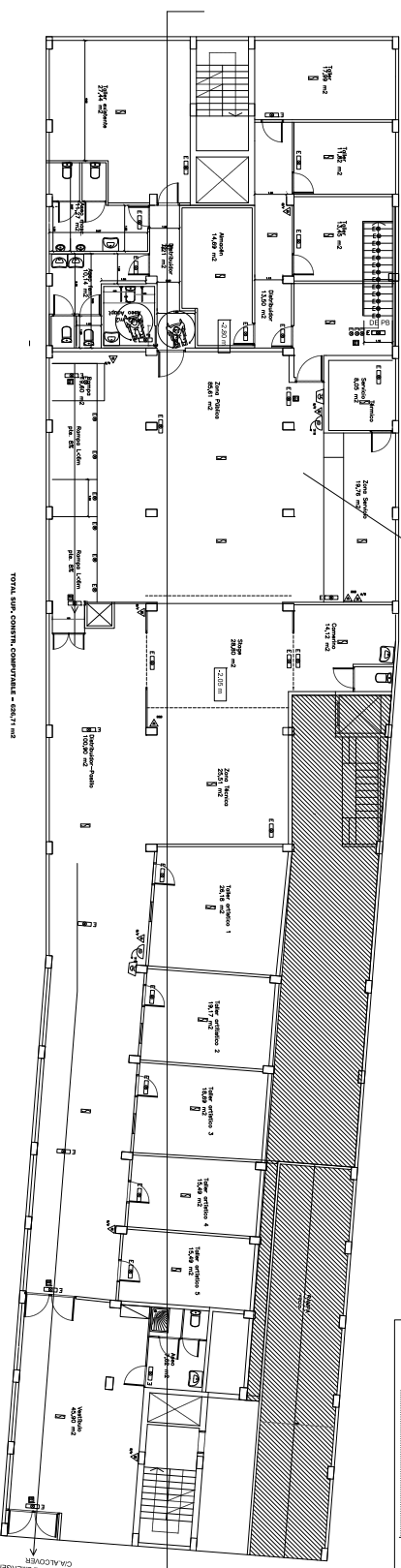
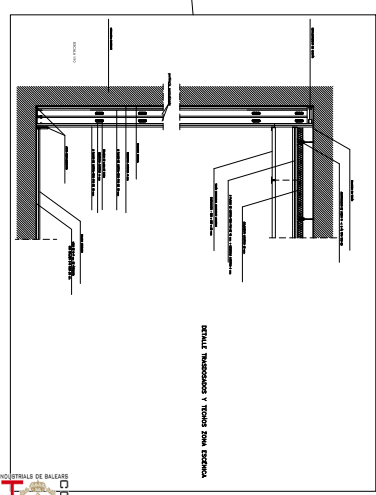
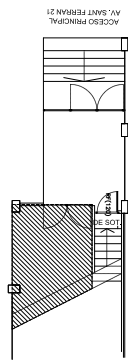
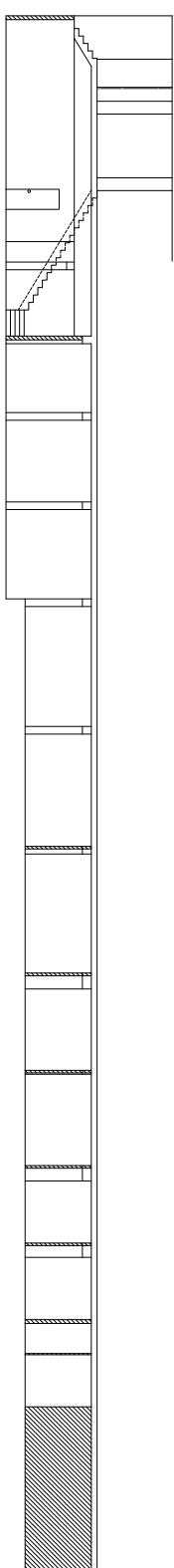


# Fitxa tècnica Espai Focal

Centre Cultural Casa Planas



**casaplanas**  
| ESPAI FOCAL



# PLANTA SEMISOTANO

**LEYENDA CONSTRUCCIONES**

	CONCRETO
	ALFARQUEADO
	MUR DE ALFARQUEADO
	ISOLACION
	PISO
	TEJADO
	PARED
	PUERTA
	VENTANA
	ESCALERA
	LIFT
	MUEBLAS
	EQUIPO
	ILUMINACION
	TOQUE
	ALARMA
	EXTINGUIDOR
	PUERTA ANTIFUEGO
	ESCALERA ANTIFUEGO
	SONIDO
	CONTROL
	CAJA
	CAJON
	PLACA
	PLACA DE PROTECCION
	PLACA DE PROTECCION DE PROTECCION

**PROYECTO:** CASA PLATAS  
CENTRO SUBURBAL

**EMPLAZAMIENTO:** FERRAN, 21, BA  
CAMINO KALKOVEN, 20  
T.M. PALMA

**PROYECTO DE:** AMPLIACION ACTIVIDAD

**ESCALA:** 1:100

**FECHA:** JUNIO - 2017


**PROYECTO Nº:** 4

**PLANO DE:** PLANTA INSTALACIONES  
P.L. SEMISOTANO

**NUMERO:** 4 DE 10

**FECHA:** JUNIO - 2017

**PROYECTO Nº:** 4



# Especificacions tècniques

## Espai Focal

**Capacitat aforament sala:**

326 persones.

**Capacitat aforament total:**

359 persones.

**Superfície:**

980.30 m<sup>2</sup>

**Alçada:**

2.70 m

**Alçada desde demunt escnari:**

2.20 m

**Profunditat escenari:**

4.10 m

**Profunditat sala:**

12 m

**Pantalla de projecció:**

Sí

**Reproductor visual:**

Sí, DVD i Ordinador

**Equipo de So:**

Sí. PA 3000W, 5 Monitors de 600W, Taula digital 32 canals, Back line (microfonia per a bateria, microfonia guitarra i veus, peus de micro, cascs que bateria Tama Rock Star).

**Il.luminació:**

Il.luminació leds frontal i posterior, barres de leds a l'escenari i focus mòbils.

**Recepció:**

Sí

**Espai i banys adaptats:**

Sí

**Cafeteria/Bar:**

Sí

**Banys:**

Sí

**Camerins:**

Sí

**Climatització:**

Sí